



Balon Fabrikası'nın çalışması için kolu çevirmelisiniz.

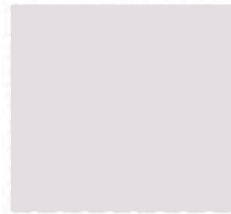
Parçaların bulunduğu PDF dosyasını 230 veya gram kalınlıkta kağıda baskı alarak yapımına başlayabilirsiniz.



Kesikli çizgiler tepede kalacak şekilde katlamalısınız.



Noktalı çizgiler içte kalacak şekilde katlamalısınız.

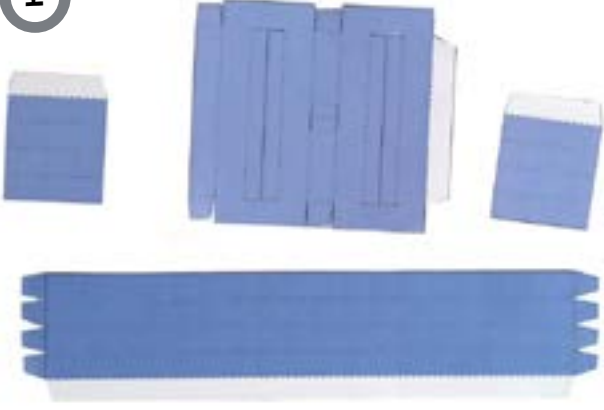


Gri alanlar yapıştırıcı sürülen alanlardır.

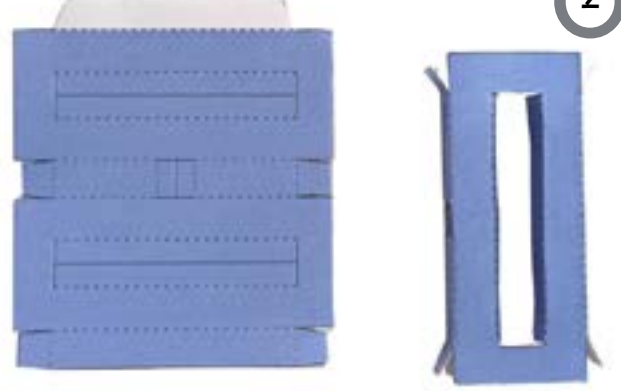


Çapraz çizgi alanlarını kesin.

1



2



Kaldıraç orta kısmı kestikten sonra gösterildiği şekilde monte edin.

3



Kaldıraç yan sütun yuvalarını gösterildiği şekilde monte edin.

4



Yan sütun yuvalarını kaldıraçın yan taraflarına yapıştırın olabildiğinde düz olmalarına dikkat edin.

5

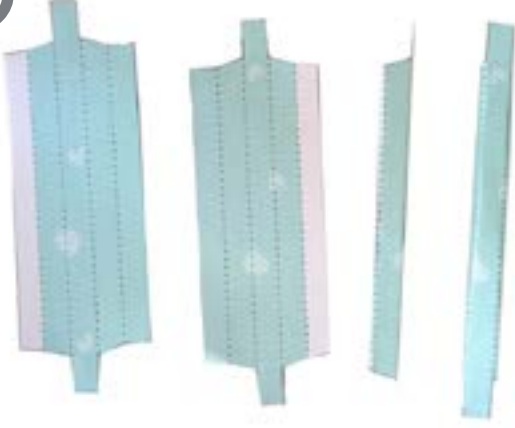


6



Kaldıraç orta sütununu bir önceki şekilde görüldüğü gibi monte ettikten sonra kaldıraç orta kısmının üst tarafına yapıştırın. Dik olmasına dikkat edin.

7



8



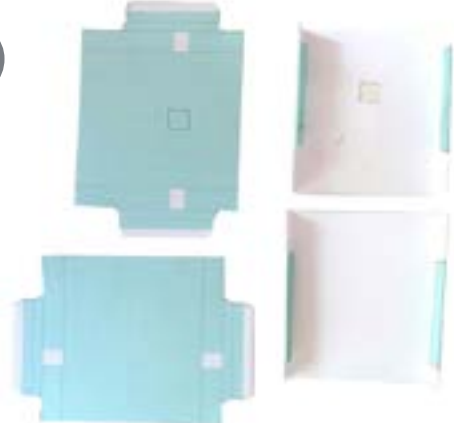
Kaldıraç yan sütunlarını bir önceki şekilde görüldüğü gibi monte edin. Monte ettikten sonra orta kısmın yan taraflarına monte ettiğiniz yuvalardan geçirin sakın yuvalara yapıştırmayın. Serbest hareket etmeleri gerekir.

9



Kutu arka kısım

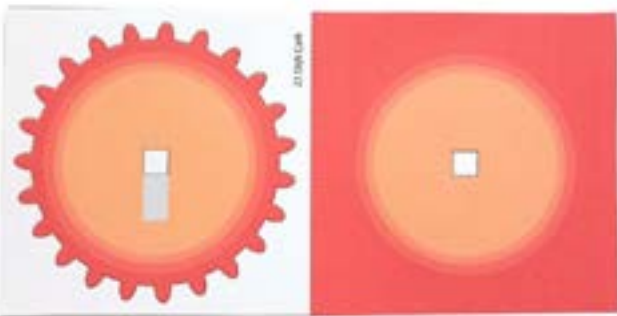
10



Kutu alt ve üst kısmı gösterildiği şekilde montaja hazırlayın.

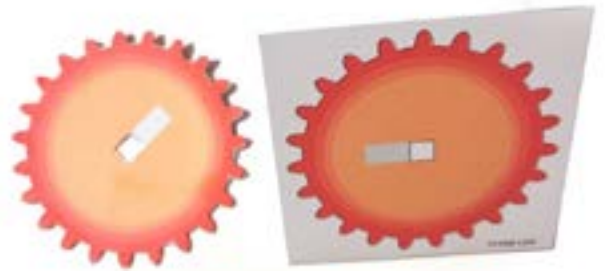
5

Dişli kartını ikiye katlayın ve yapıştırın. Yapıştırıcı kurduktan sonra dişliyi dikkatlice kesin.



6

İkiye katlayıp yapıştırdığınız dişliyi kestikten sonra orta kısımda bulunan beyaz kare alanı kesin.

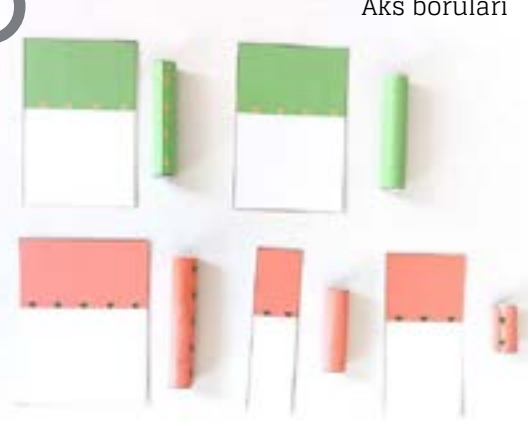


7



Kutu ön kısmını yan taraflarını üçgen şekilde monte edin.

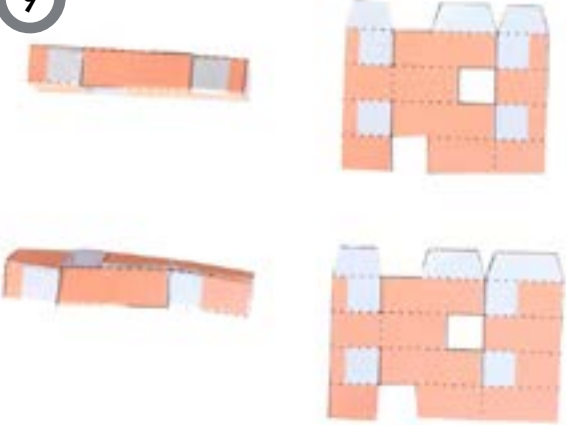
8



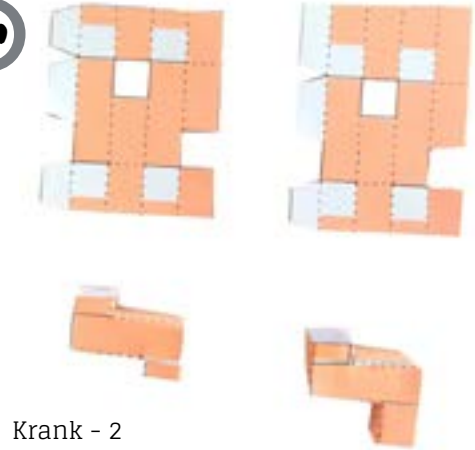
Aks boruları

9

Krank - 1



10



Krank - 2

11



12



Kranks boruları hazır fakat yerlerine monte etmeden yapıştırmayın.

13

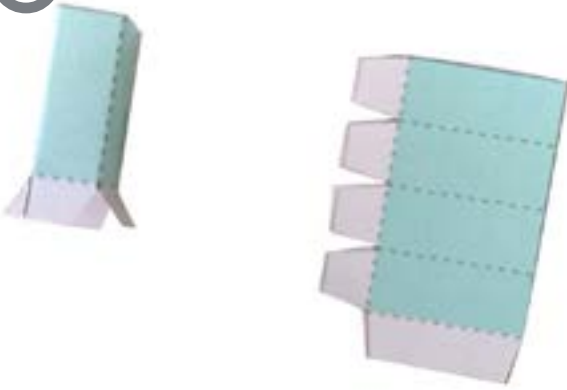


14



Arka kutuya aks tutucuyu monte edip iki tarafta bulunan yuvarlak alanlardan geçirdiğiniz aks boruları ile tutturun. Serbestçe döndüğünden emin olun.

15

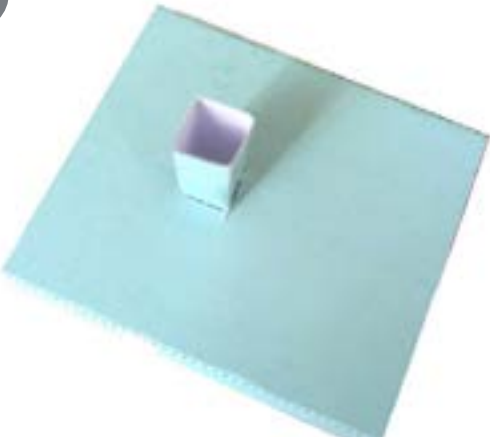


16

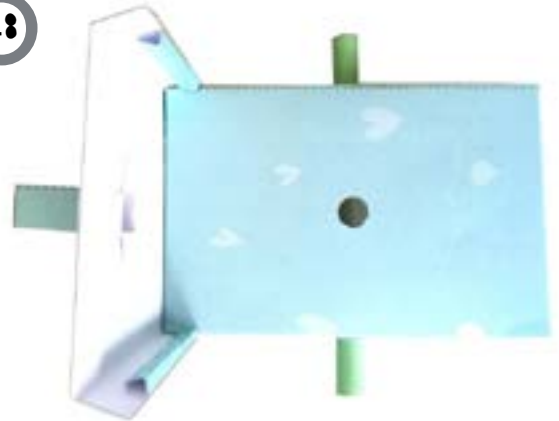


Kaldıraç orta kısım geçiş borusunu gösterildiği şekilde kutu üst kısmına monte edin.

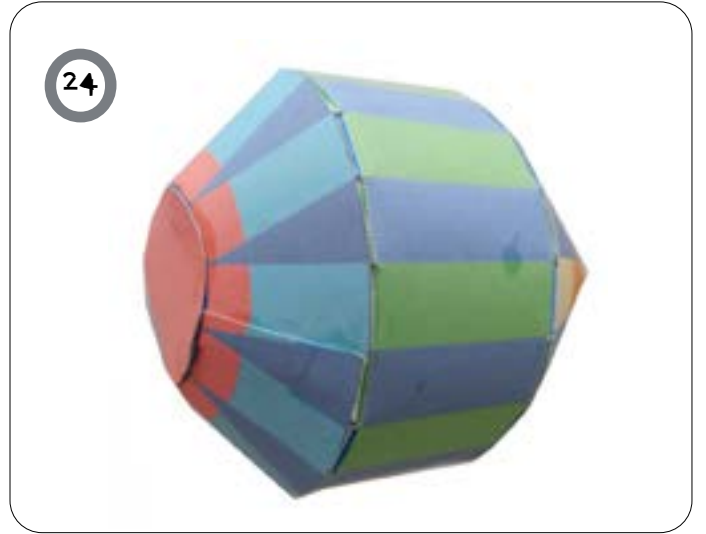
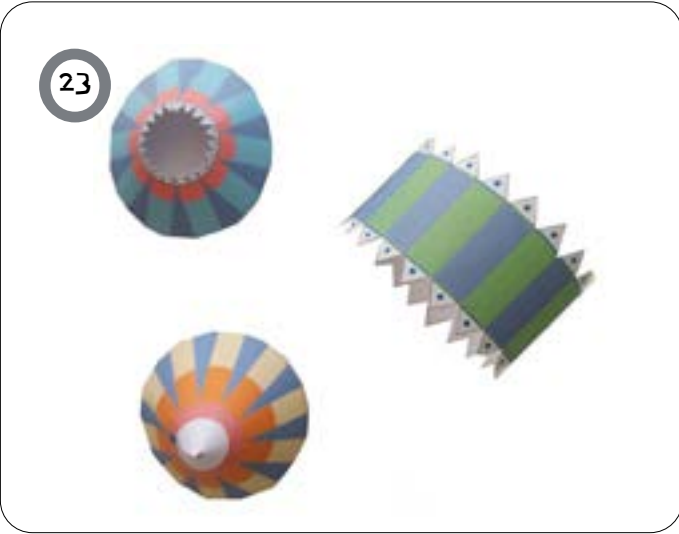
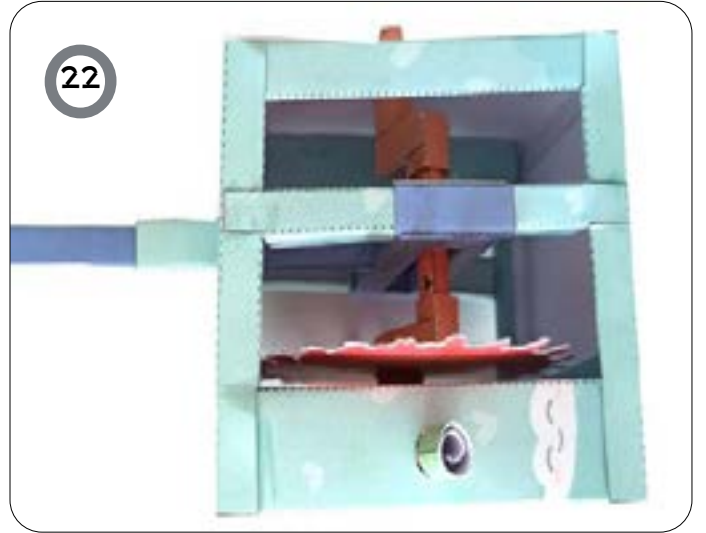
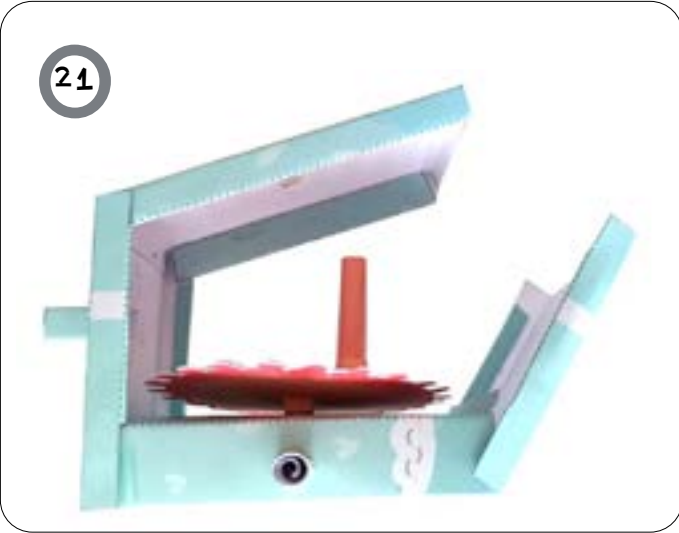
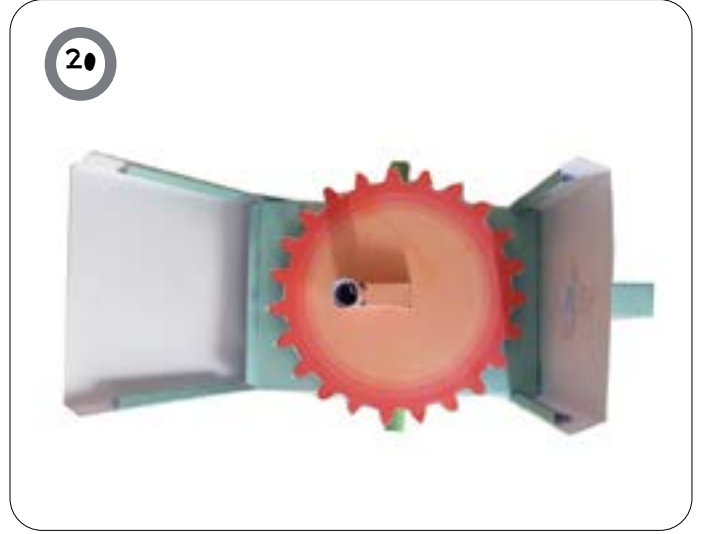
17



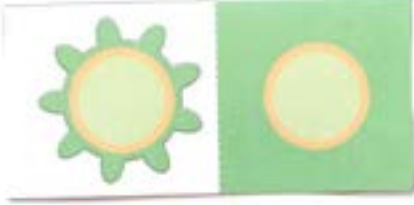
18



Kutu üst kısmını gösterildiği şekilde monte edin.



19



Dişli kartını  
ikiye katlayın  
ve yapıştırın.  
Yapıştırıcı  
kurduktan  
sonra dişliyi  
dikkatlice kesin.

20



Orta kısımda  
bulunan  
beyaz kare  
alanı kesin.  
Kestiğiniz  
kare alana  
dişli çarkın  
orta kısmına  
gelecek parçayı  
gösterildiği gibi  
monte edin.

21



22



23



24

